



คู่มือสำหรับประชาชน
การขออนุญาตก่อสร้าง รื้อถอน ดัดแปลงอาคาร
ตามพระราชบัญญัติควบคุมอาคาร พ.ศ.๒๕๒๒

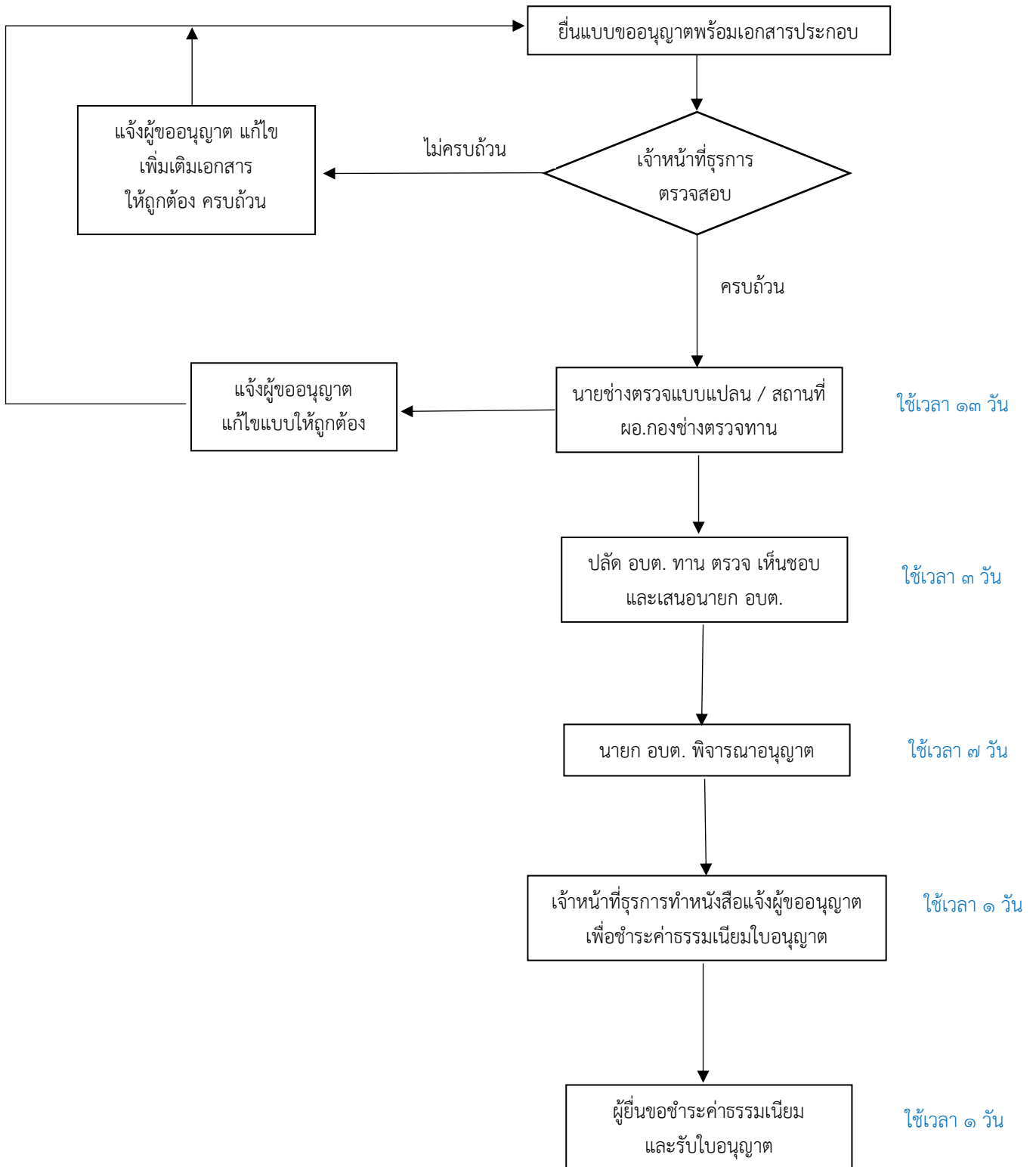
หลักเกณฑ์ วิธีการ และเงื่อนไขในการยื่นคำร้อง

อาคารตามกฎหมายควบคุมอาคาร ตึก บ้านเรือน โรง แพ คลังสินค้า สำนักงาน และสิ่งก่อสร้างขึ้น
อย่างอื่น ซึ่งบุคคลอาจจะเข้ามาอยู่หรือเข้าไปใช้สอยได้ หรือสิ่งก่อสร้างขึ้นอย่างอื่น เพื่อใช้เป็นที่ชุมนุมของ
ประชาชน เขื่อน สะพาน อุโมงค์ ท่อหรือทางระบายน้ำ รั้ว กำแพง หรือประตู ที่สร้างติดต่อกับหรือใกล้เคียงกับที่
สาธารณะ ที่สร้างให้บุคคลทั่วไปใช้สอย ป้ายหรือสิ่งก่อสร้างสำหรับ หรือตั้งป้าย ที่ติดหรือตั้งไว้เหนือที่สาธารณะ
และมีขนาดเกิน ๑ ตารางเมตร หรือ น้ำหนักรวมทั้งโครงสร้างเกิน ๑๐ กิโลกรัม หรือตั้งไว้ในระยะห่างจากที่
สาธารณะ ซึ่งเมื่อวัดในทางราบแล้ว มีระยะห่างจากที่สาธารณะ น้อยกว่าความสูงของป้ายเมื่อวัดจากพื้นดิน
และมีขนาดหรือน้ำหนักเกินกว่าที่กฎกระทรวง หรือสิ่งก่อสร้างขึ้นเพื่อใช้เป็นที่จอดรถ ที่กัลบรถ และทางเข้าออก
ของรถ สิ่งก่อสร้างขึ้นตามที่กำหนดในกฎกระทรวง ทั้งนี้ให้หมายความรวมถึงส่วนต่าง ๆ ของอาคาร

รายการเอกสารหลักฐานประกอบ

๑. สำเนาทะเบียนบ้าน และสำเนาบัตรประชาชนของผู้ขออนุญาต และเจ้าของที่ดิน จำนวน ๑ ชุด
๒. แผนผังแบบก่อสร้าง และรายการก่อสร้าง จำนวน ๕ ชุด
๓. สำเนาหลักฐานที่ดิน จำนวน ๑ ฉบับ
๔. แผนผังบริเวณแบบแปลน รายการประกอบแบบแปลน จำนวน ๕ ชุด
๕. รายการคำนวณ ๑ ชุด (กรณีเป็นอาคารสาธารณะ อาคารพิเศษ หรืออาคารที่ก่อสร้างด้วยวัสดุ
ถาวรและวัสดุทนไฟเป็นส่วนใหญ่)
๖. หนังสือแสดงความเป็นตัวแทนของเจ้าของอาคาร (กรณีที่ตัวแทนเจ้าของอาคารเป็นผู้ขออนุญาต)
๗. สำเนาหนังสือรับรองการจดทะเบียน วัตถุประสงค์และผู้มีอำนาจลงชื่อแทนนิติบุคคล ผู้ขอ
อนุญาต ที่ออกให้ไม่เกิน ๖ เดือน (หกเดือน) (กรณีที่ดินบุคคลเป็นผู้ขออนุญาต)
๘. หนังสือแสดงความเป็นผู้จัดการหรือตัวแทน ซึ่งเป็นผู้ดำเนินการของนิติบุคคล (กรณีที่ดินบุคคล
เป็นผู้ขออนุญาต)
๙. หนังสือแสดงความยินยอมและรับรองของผู้ออกแบบ และคำนวณอาคาร จำนวน ๑ ฉบับ พร้อม
สำเนาใบอนุญาตเป็นผู้ประกอบการวิชาชีพวิศวกรรมควบคุม หรือวิชาชีพสถาปัตยกรรมควบคุม (แล้วแต่กรณี)
๑๐. หนังสือภาพถ่ายโฉนดที่ดินเลขที่ / น.ส.๓ / ส.ค.๑ / ตราจอง จำนวน ๑ ฉบับ หรือหนังสือ
ยินยอมของเจ้าของที่ดิน จำนวน ๑ ฉบับ
๑๑. หนังสือแสดงความยินยอมของผู้ควบคุมงานตามข้อ ๓. จำนวน ๑ ฉบับ
๑๒. สำเนาหรือภาพถ่ายใบอนุญาตเป็นผู้ประกอบการวิชาชีพวิศวกรรมควบคุมหรือวิชาชีพ
สถาปัตยกรรมควบคุม ของผู้ควบคุมงาน (เฉพาะกรณีเป็นอาคารมีลักษณะขนาดอยู่ในประเภทเป็นวิชาชีพ
วิศวกรรมควบคุม หรือวิชาชีพสถาปัตยกรรมควบคุม แล้วแต่กรณี)

ขั้นตอนการขออนุญาตก่อสร้าง รื้อถอน ตัดแปลงอาคาร ระยะเวลาการดำเนินงาน ๒๕ วัน



อัตราค่าธรรมเนียม

ค่าธรรมเนียมออกใบอนุญาต

- ใบอนุญาตก่อสร้าง ฉบับละ ๒๐ บาท
- ใบอนุญาตตัดแปลง ฉบับละ ๑๐ บาท
- ใบอนุญาตรื้อถอน ฉบับละ ๑๐ บาท
- ใบอนุญาตเคลื่อนย้าย ฉบับละ ๑๐ บาท
- ใบอนุญาตเปลี่ยนการใช้ ฉบับละ ๒๐ บาท
- ใบรับรอง ฉบับละ ๑๐ บาท
- ใบแทนใบอนุญาตหรือแทนใบรับรอง ฉบับละ ๕ บาท

ค่าธรรมเนียมการต่ออายุใบอนุญาต

- ใบอนุญาตก่อสร้าง ฉบับละ ๒๐ บาท
- ใบอนุญาตตัดแปลง ฉบับละ ๑๐ บาท
- ใบอนุญาตรื้อถอน ฉบับละ ๑๐ บาท
- ใบอนุญาตเคลื่อนย้าย ฉบับละ ๑๐ บาท

กองช่าง องค์การบริหารส่วนตำบลวังยาว