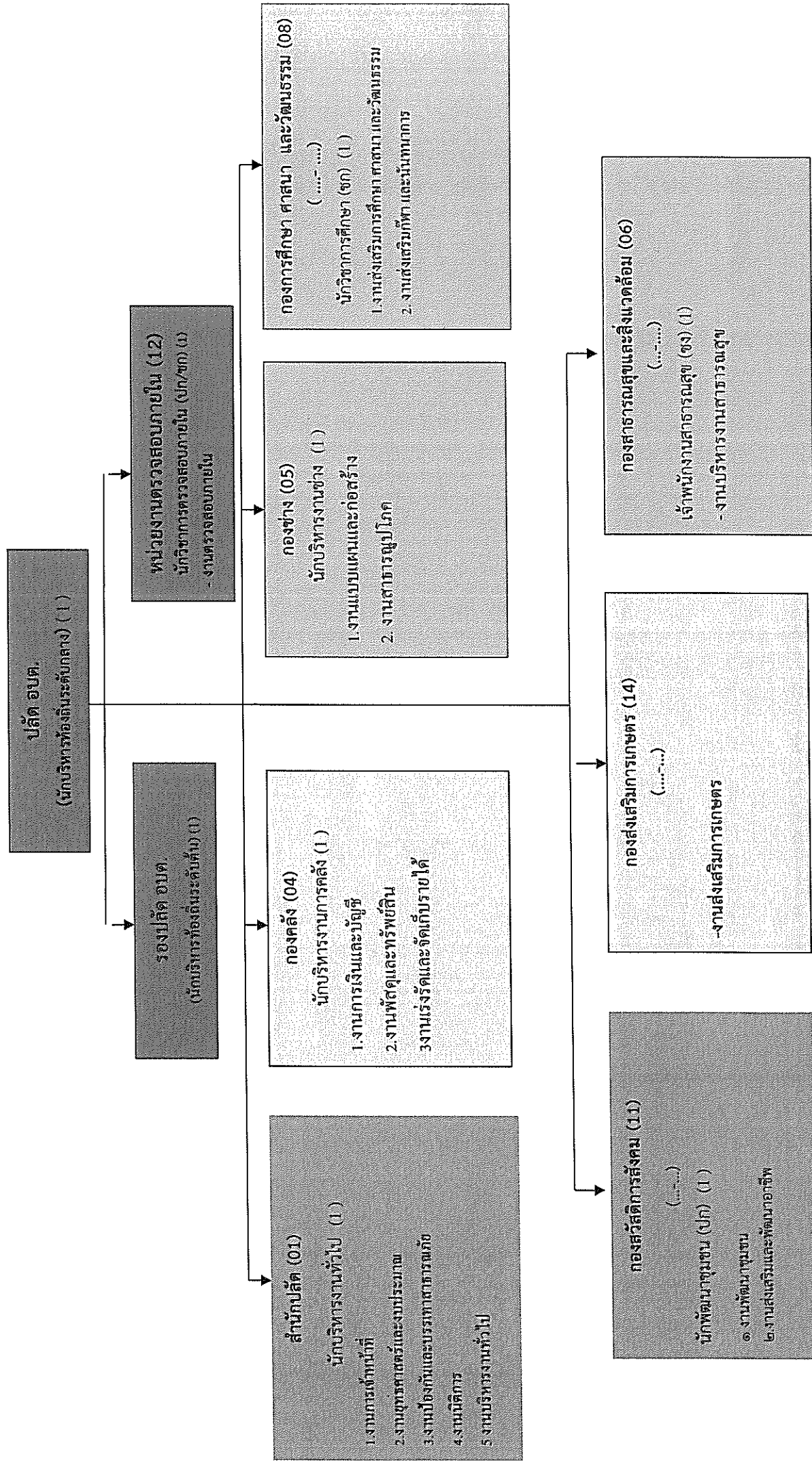


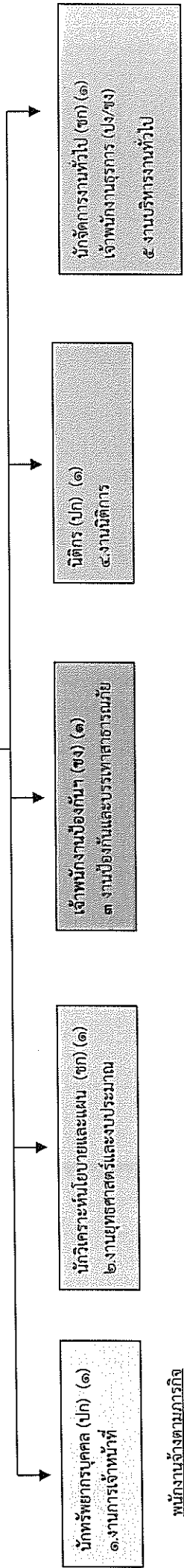
๑๐. แผนภูมิโครงสร้างการแบ่งส่วนราชการตามแผนอัตรากำลัง ๓ ปี

กรอบโครงสร้างส่วนราชการขององค์การบริหารส่วนตำบลวังยาว



กรอบโครงสร้างสำนักงานปลัด

หัวหน้าสำนักงานปลัด
นักบริหารงานทั่วไประดับต้น (๑)



- พนักงานจ้างตามภารกิจ
๑. ผ.จ.พง.ป้องกันฯ (๑)
 ๒. ผ.จ.พง.ธุรการ (๑)
- พนักงานจ้างทั่วไป
๑. ยาม (๑)
 - ๒ คนครัว (๑)
 ๓. ภารโรง (๑)
 ๔. คนงาน (ขับรถชีพ) (๑)
 ๕. คนงาน (ขับรถบรรทุก) (๑)
 ๖. คนงาน (ประจำรถตู้ชีพ) (๑)

ระดับ	ประเภททั่วไป		ประเภทวิชาการ		ประเภทอำนาจการท้องถิ่น		ประเภทบริหารท้องถิ่น		ลูกจ้างประจำ	พนักงานจ้างตามภารกิจ	พนักงานจ้างทั่วไป
	ปง	ชง	ปก	ชกพิเศษ	ต้น	สูง	ต้น	สูง			
จำนวน	-	๑	๒	-	๑	-	๑	๑	-	๒	๖

กรอบโครงสร้างองค์กร

ผู้อำนวยการกองคลัง
 นักบริหารงานคลังระดับต้น (๑)



นักวิชาการเงินและบัญชี (ชก) (๑)
 ๑. งานการเงินและบัญชี

นักวิชาการพัสดุ (ชก) (๑)
 ๒. งานพัสดุและทรัพย์สิน

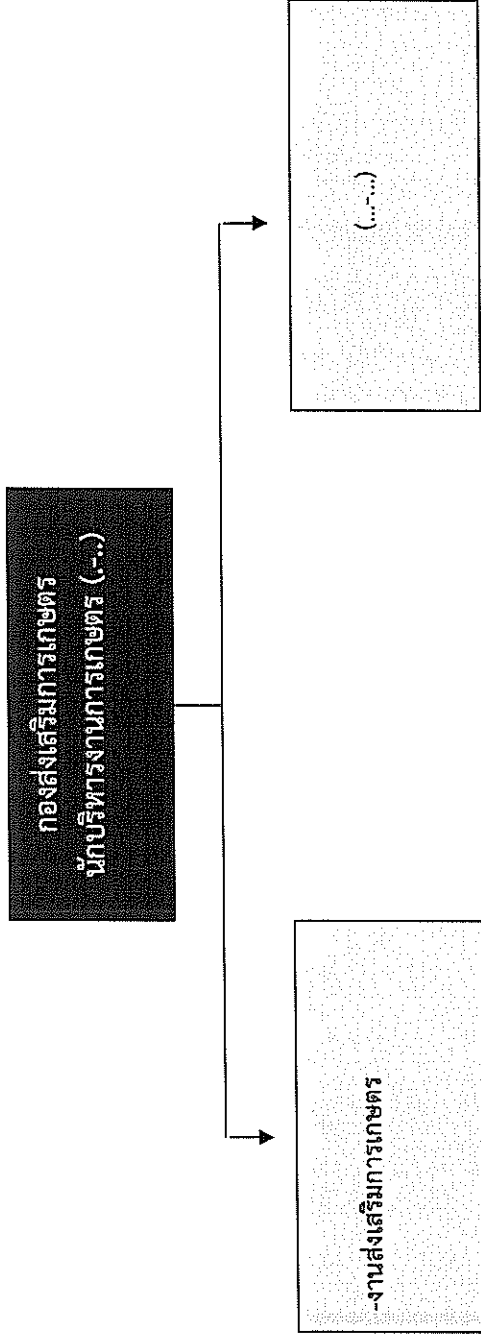
เจ้าหน้าที่งานจัดเก็บรายได้ (ชง) (๑)
 ๓. งานเร่งรัดและจัดเก็บรายได้

พนักงานจ้างตามภารกิจ

- ๑. ผ.จ.พ.ง.การเงินและบัญชี (๑)
- ๒. ผ.ช.จ.พ.ง.พัสดุ (๑)
- ๓. ผ.ช.จ.พ.ง.จัดเก็บรายได้ (๑.)

ระดับ	ประเภททั่วไป		ประเภทวิชาการ		ประเภทอำนาจการท้องถิ่น		ประเภทบริหารท้องถิ่น		ลูกจ้างประจำ	พนักงานจ้างตามภารกิจ	พนักงานจ้างทั่วไป
	ปง	ชง	ชก	ชกพิเศษ	ต้น	สูง	ต้น	สูง			
จำนวน	-	๑	๒	-	๑	-	-	-	-	๓	-

กรอบโครงสร้างกองส่งเสริมการเกษตร



พนักงานจ้างตามภารกิจ

(-)

ระดับ	ประเภททั่วไป		ประเภทวิชาการ			ประเภทบริหารท้องถิ่น			ประเภทบริหารท้องถิ่น		ลูกจ้างประจำ	พนักงานจ้างตามภารกิจ	พนักงานจ้างทั่วไป
	พง	อว/โส	ชก	ชกพิเศษ	ชช	อำนวยการท้องถิ่น	สูง	ต้น	กลาง	สูง			
จำนวน	-	-	-	-	-	-	-	-	-	-	-	-	-

พนักงานจ้างทั่วไป

(-)

กรอบโครงสร้างกองสาธารณสุขและสิ่งแวดล้อม

